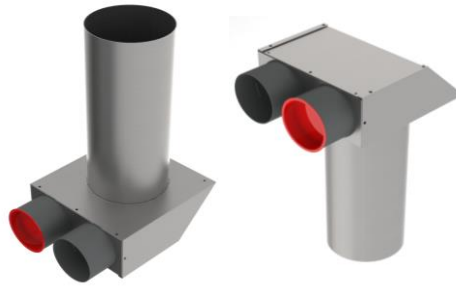
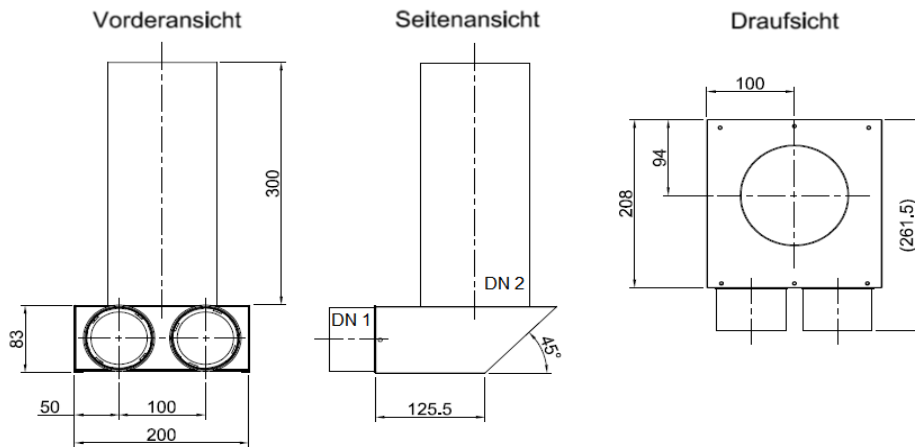


**Eckübergang
DN125 / 2x DN75**



Produktbeschreibung:

Eckübergänge werden zum Anschließen von Wickelfalz, flexibles akustisches Rohr und Lüftungsventile im Wand-oder Deckenbereich verwendet. Anschluss DN125 für Wickelfalz, flexibles akustisches Rohr, Lüftungsventile. Anschluss DN75 für Kunststoff-Swen-Schlauch.

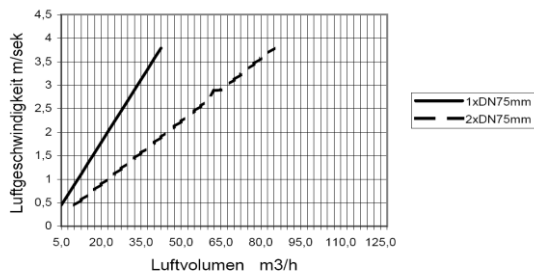


Zubehör:



| Artikel Code | Artikel Nr. | Produkt Umschreibung | Maße | | |
|--------------|-------------|---------------------------|------------|------------|------------|
| | | | DN 1 innen | DN 2 außen | DN 3 innen |
| HVS275125 | 5594 | Eckübergang | 76 mm | 123 mm | |
| | | Zubehör | | | |
| DKSP075 | 4548 | Kunststoffdeckel für DN75 | | | |

Swenschlauch Volumentabelle DN 75 mm



Luftwiderstand Eckübergang 125/2x75
Artikel Nr. 6955

