

Swentibold

GARANT VOOR BETERE LUCHT

**Ventilatiesystemen voor
scholen en kantoor-
gebouwen**

*„Gezonde en frisse lucht
om te werken en te leren door
EURO **AIR** ventilatiesystemen”*





De aanvoer van frisse en gezonde lucht in schoollokalen en verblijfsruimtes is door de huidige luchtdichte bouwwijze bijzonder belangrijk.

Desteedsstijgende energieprijzen maken energiebesparing tot een groot thema.

De combinatie van energiebesparing en toevoer van gezonde frisse lucht is de hoofdgedachte van de Swentibold Groep

De moderne luchtdichte bouwwijze verhindert weliswaar energieverlies, maar brengt ook nadelen met zich mee. De luchtkwaliteit in de ruimte wordt aanzienlijk verslechterd. De stijgende temperaturen op onze planeet, alsook de CO₂ concentratie nemen toe.

In goed geïsoleerde en daardoor luchtdichte ruimtes waarin zich mensen ophouden, verzamelt zich verbruikte, CO₂ rijke lucht.

Het zal duidelijk zijn dat het ruimteklimaat in schoollokalen en verblijfsruimtes onze bijzondere aandacht verdient.

Zowel de luchtkwaliteit alsook de ruimtetemperatuur kunnen met de naar behoefte gestuurde EuroAir ventilatiesystemen van Swentibold aangenaam geregeld worden.

Swentibold biedt verschillende innovatieve en modulair opgebouwde oplossingen voor ieder toepassingsgebied.

Energiekosten besparen ook met frisse buitenlucht

De EuroAir producten staan voor kwaliteit en comfort bij een weergaloos laag energieverbruik. Met behulp van de vraaggestuurde ventilatiesystemen kan minstens 30% van het primaire energieverbruik bespaard worden. Zo ontzien wij niet alleen het milieu maar ook uw budget.

Door de hoogwaardige aluminium kruistegenstroom-warmtewisselaar van de warmteterugwin-unit wordt voor

een temperatuuroverdracht van gebruikte lucht naar frisse lucht gezorgd. Bij een thermische efficiëntie van >95% worden extra kosten voor het temperen van de ruimte nagenoeg overbodig.

Eenvoudig en individueel: de behoefte-gestuurde techniek

Door de digitale, modulair opgebouwde regeling kan de luchtstroom aan de behoefte van de gebruiker aangepast worden. Decentrale ventilatie-eenheden maken het mogelijk iedere ruimte individueel te regelen. Optioneel kunnen via een centraal gebouwbeheersysteem veranderingen voor elke ruimte gedaan worden.

Optimale lucht- en temperatuurverhoudingen kunnen zo in iedere ruimte ingesteld worden.

Het EuroAir -ventilatiesysteem kan geschikt voor elk gebouw uitgevoerd worden. Het systeem kan decentraal per ruimte, of als combinatie voor meerdere ruimtes geïnstalleerd worden. De modulaire opbouw biedt mogelijkheden voor uitbreiding met het oog op ventilatie, verwarmen en koelen.

Ventileren, verwarmen, koelen: talrijke toepassingen in een oplossing

Tocht in ruimtes is onaangenaam en kan voor ziekte en spanningen zorgen. Er dient een optimale luchtverdeling met lage lichtsnelheden en aangename luchttemperatuur in de ruimte gevoerd te worden.

Sensoren bewaken constant de CO₂ concentratie in de ruimte en sturen naar behoefte de luchtstroom. Een gezond luchtcomfort verhoogt de productiviteit en verlaagt ziekteverzuim.

EuroAir ventilatiesysteem voor scholen

Het EuroAir ventilatiesysteem voor scholen is in aparte modules onderverdeeld, wat voor een snelle en ongecompliceerde montage zorgt. Zo is de installatie zowel voor nieuwbouwprojecten, alsook voor renovatie geschikt. Alle zichtbare oppervlaktes zijn standaard in RAL-kleur 9010 gepoedercoat. Om de geluidsoverlast zo gering mogelijk te houden is de complete installatie van hoogwaardige geluidsisolatie voorzien.



EuroAir ventilatiemodule

Het efficiënte EuroAir ventilatietoestel zorgt voor constante uitwisseling van gebruikte lucht door getemperde frisse lucht. Geïntegreerde filters (optioneel ook fijnstoffilters) reinigen de lucht van vervuiling, voordat deze in de ruimte aankomt. Tegelijkertijd wisselt de hoogwaardige aluminium kruistegenstroomwarmtewisselaar verbruikte lucht in het gebouw tegen frisse lucht van buiten met een thermisch rendement van >95%. Efficiënt en energiebesparend! Zo wordt de luchttoevoer in de winter verwarmd, en in de zomer gekoeld. De EuroAir warmteterugwintoestellen zijn met interne bypasskleppen leverbaar. Bij een te hoge binnentemperatuur tijdens de zomertijd, kan middels een lagere buitentemperatuur de ruimtetemperatuur automatisch gekoeld worden. De gelijkmatige luchtstroom door energiebesparende DC-ventilatoren verhindert het onaangename gevoel van tocht. Ventilatoren met achterwaarts gekromde waaiers maken vervuiling van de ventilatoren onmogelijk.

Digitale regeling

De nieuwe, hoogwaardige digitale regeltechniek biedt optimaal comfort en eenvoud bij de bediening. De individuele regeling per ruimte is standaard. Optioneel is de centrale besturing over communicatie van het geïntegreerde Mod-Bus-protokol met een gebouwbeheersysteem mogelijk. De modulaire opbouw van de installatie maakt uitbreidingen eenvoudig mogelijk zoals bijvoorbeeld voor een digitale ruimtebediening, bypass-regeling, vochtsensoren, warmte-koelregister, buitenlucht-kleppen en/of recirculatieklep.

Luchtkwaliteitsbewaking

De luchtkwaliteitsbewaking is onderdeel van de digitale regeling en stuurt de prestatie van de installatie. Door luchtkwaliteitsensoren wordt de CO₂ concentratie in de ruimte gemeten. Als vastgestelde CO₂ waardes overschreden worden, volgt automatisch geleide lijke verhoging van toe- en afvoer.



Buitenlucht en afvoerlucht module

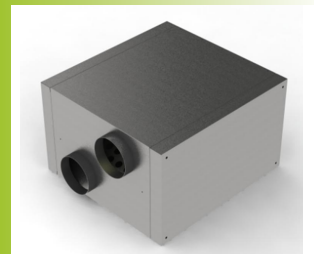
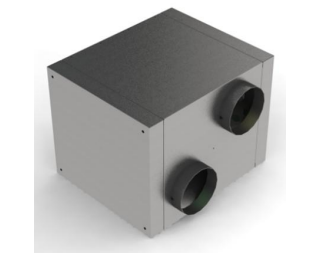
Deze module dient voor aanzuiging van de frisse buitenlucht en afvoer van de verbruikte ruimtelucht. De module kan uitgevoerd worden met een geïntegreerde geluiddemper waardoor de geluiden van buiten alsook naar buiten gedempt worden.

Toe- en afvoerlucht module

Door de toe- en afvoerlucht module wordt tegelijkertijd verbruikte, CO₂ rijke ruimtelucht weggenomen, en frisse getemperde buitenlucht aangevoerd. Bovendien vermindert de geïntegreerde geluiddemper de waarneming van de toestelgeluiden..

Luchtsysteem

Het luchtsysteem bestaat uit aparte modules en is in verschillende, aan de ruimtegrootte aangepaste lengtes, leverbaar. Door de module worden toe- en afvoerlucht, elk in een separaat kanaaldeel gevoerd. De toe- en afvoerluchtstromen zijn op elke plaats van de ruimte middels volumeschuiven regelbaar, zodat de ventilatie naar wens kan worden veranderd. Door deze instelmogelijkheid en de positionering van de module aan het plafond, kan de ruimte over de gehele oppervlakte naar behoefte be- en ontlucht worden. Omdat de luchtverdeelmodule in de ruimte zichtbaar geïnstalleerd wordt, is deze dubbelwandig uitgevoerd. De buitenmantel is, net zoals alle andere zichtbare toesteloppervlaktes, standaard in RAL-kleur 9010 gepoedercoat.



Voordelen

- Modulaire opbouw voor ongecompliceerde montage
- Geschikt voor renovatie en nieuwbouwprojecten
- Leverbaar in rechtse en linkse uitvoering
- Optimale, digitale regeling met geïntegreerde luchtkwaliteitsbesturing, door modulaire opbouw voor opties uitbreidbaar
- Hoogwaardige aluminium kruistegenstroomwarmtewisselaar
- Energiebesparende DC- motoren, onderhoudsvrij en geluidsarm
- Geluidsarm toestel door effectieve isolatie
- Ventilatie ook bij lage buitenluchttemperaturen
- Onderhoudsvriendelijk door speciaal ontwerp van toestel en filters
- 100% interne bypass, automatische temperatuurafhankelijke regeling
- Regeling met een geïntegreerd Mod-Bus-protokol voor communicatie over RS485 interface met een centraal gebouwbeheersysteem

Opties

- Fijnstoffilters F5 en F7
- Interne bypass
- Radiogestuurde afstandbediening
- Warmte-koel-register
- Hygrostaatregeling
- Aansturing over gebouwbeheersysteem
- Buitenluchtaanzuig- en afvoerkleppen
- Recirculatieklep
- Comfortbediening voor warmte- en koelbedrijf



Maaseikerweg 5 · 6114 JN Susteren

Tel.: +49 (0) 24 56 - 50 72 93 · Fax: +49 (0) 24 56 - 5 09 82 62

Tel.: +31 (0) 46 - 4 49 30 04 · Fax: +31 (0) 46 - 4 49 19 80

E-Mail: verkoop@swentibold.com · www.swentibold.com

Versie: 1101.1



Uw Handelspartner:

