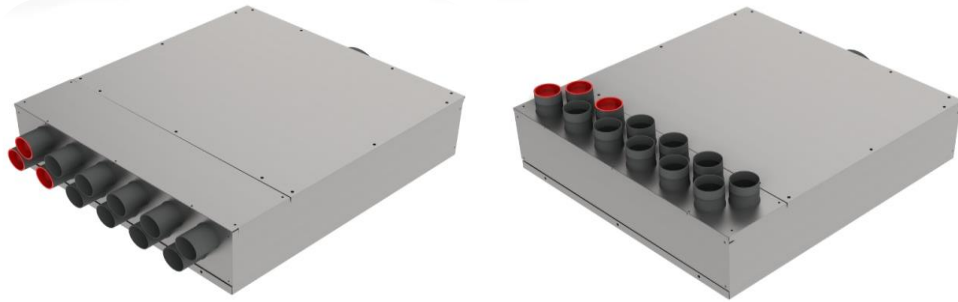


Luftverteiler mit Schalldämpfer DN150 / 12x DN50



Produktbeschreibung:

Luftverteiler mit integriertem Schalldämpfer. Anschluss DN150 für Wickelfalz oder flexibles akustisches Rohr.

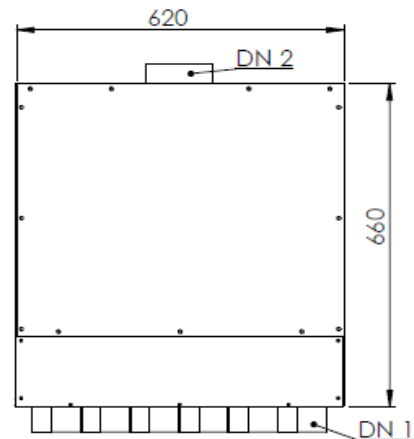
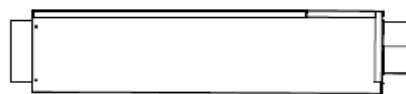
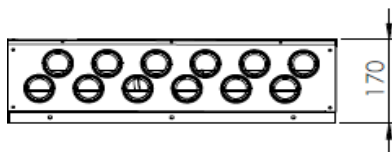
Anschluss DN50 für Kunststoff-Swen-Schlauch.

Durch austauschen der Anschlussbleche können die Swen-Schläuche gerade oder über Eck angeschlossen werden. s. Abb Mit Regelklappen können Sie die Volumenströme individuell nach Bedarf einstellen.

Vorderansicht

Seitenansicht

Draufsicht



Zubehör



Artikel Code	Artikel Nr.	Produkt Umschreibung	Maße	
			DN 1 innen	DN 2 außen
LVDG15125	7273	Luftverteiler mit Schalldämpfer	51 mm	147 mm
Zubehör				
DKSP050	6946	Kunststoffdeckel für DN50		
WS018	7000	Wandhalterset für Schalldämpfer		

